



安第斯抗体生物技术衡水有限公司
Andes Antibody Biotechnology Hengshui Ltd.

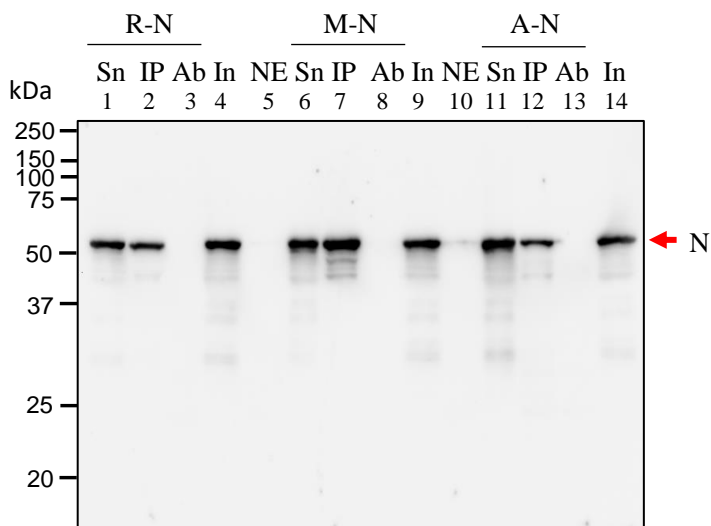
安第斯新冠抗体

新冠抗体数据总结

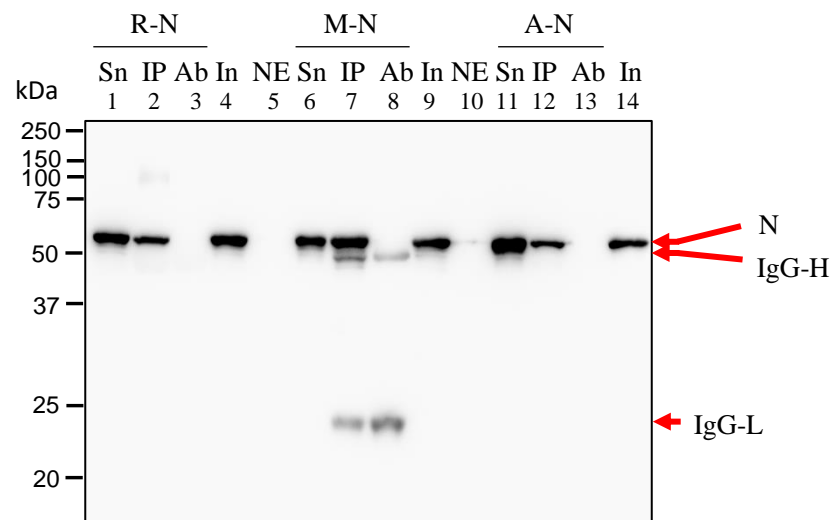
产品名称 \ 应用	ELISA	WB	IP	Neu
鼠抗新冠病毒S1蛋白单克隆抗体	√			
鼠抗新冠病毒RBD蛋白单克隆抗体				
鼠抗新冠病毒N蛋白单克隆抗体	√	√	√	
兔抗新冠病毒S1蛋白多克隆抗体	√		√	√
兔抗新冠病毒RBD蛋白多克隆抗体	√		√	√
兔抗新冠病毒N蛋白多克隆抗体	√		√	
羊驼抗新冠病毒S1蛋白抗体	√	√	√	√
羊驼抗新冠病毒RBD蛋白抗体	√	√		√
羊驼抗新冠病毒N蛋白抗体	√	√	√	

Neu: 中和病毒实验

新冠病毒N蛋白抗体验证



羊驼抗新冠病毒N蛋白抗体

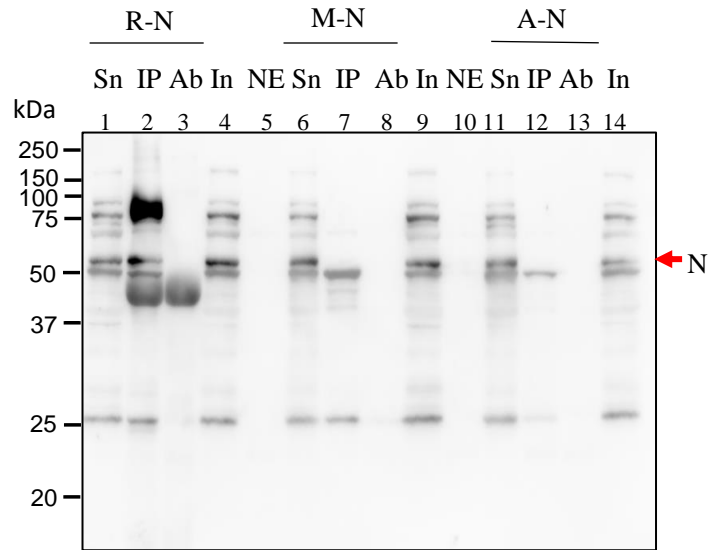


鼠抗新冠病毒N蛋白单克隆抗体

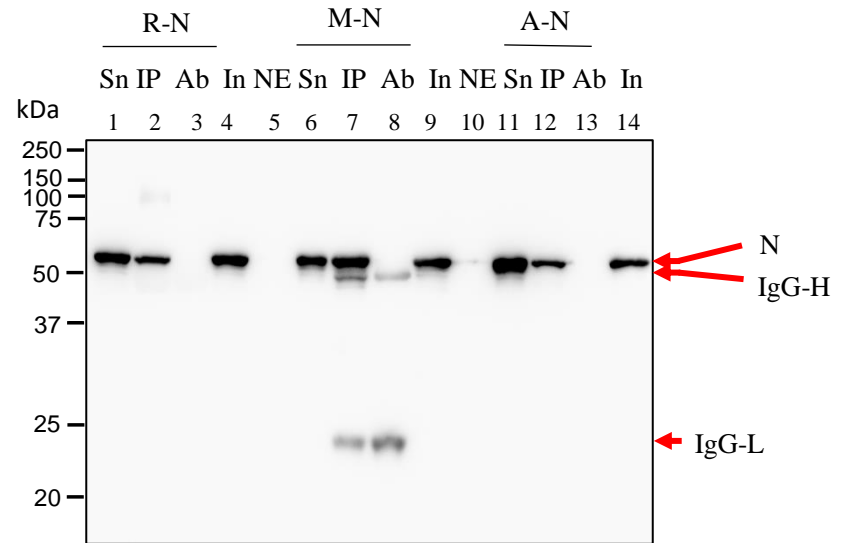
分析：羊驼、兔、鼠N抗体可IP，羊驼、鼠N抗体可WB

注： R-N: 兔N抗体 IP (protein A + Ab+N)
 M-N: 鼠N抗体 Ab (protein A + Ab)
 A-N: 羊驼N抗体 NE (protein A + N)
 Sn (supernatant : IP上清)
 In (Input : N)
 (Ab:兔、鼠、羊驼N抗体)

新冠病毒N蛋白抗体验证



兔抗新冠病毒N蛋白多克隆抗体

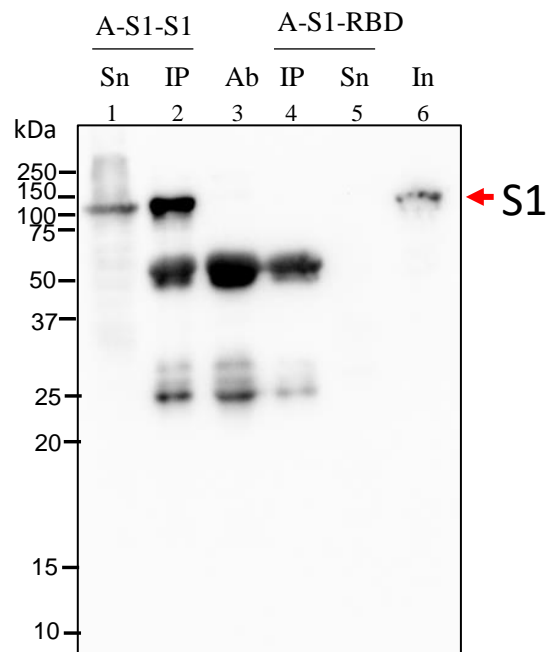


鼠抗新冠病毒N蛋白单克隆抗体

分析：羊驼、兔、鼠N抗体可IP，鼠N抗体可WB

注： R-N: 兔N抗体 IP (protein A + Ab+N)
 M-N: 鼠N抗体 Ab (protein A + Ab)
 A-N: 羊驼N抗体 NE (protein A + N)
 Sn (supernatant : IP上清)
 In (Input : N)
 (Ab:兔、鼠、羊驼N抗体)

羊驼抗新冠病毒S1蛋白抗体验证

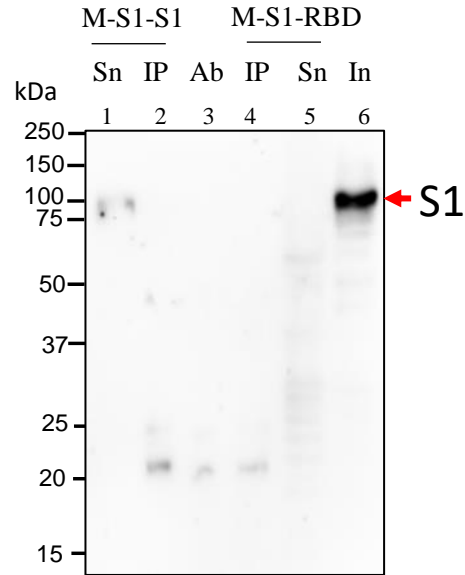


羊驼抗新冠病毒S1蛋白抗体

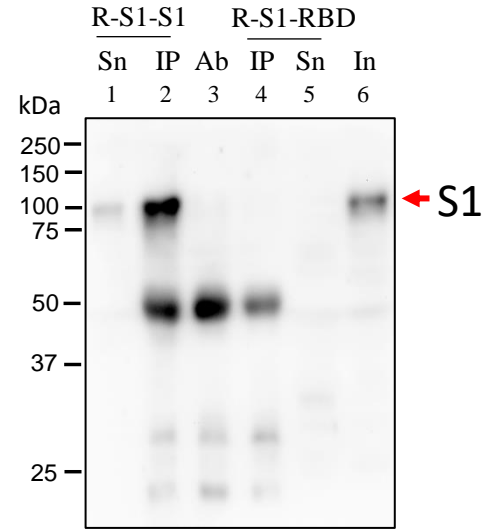
分析:羊驼S1抗体可IP (识别S1细胞, 不识别RBD细胞)

注: A-S1-S1: 羊驼S1抗体 (S1细胞) IP (protein A + Ab + S1/RBD)
A-S1-RBD: 羊驼S1抗体 (RBD细胞) Ab (protein A + Ab)
Sn (supernatant : IP上清)
In (Input : S1)
(Ab:羊驼抗新冠病毒S1蛋白抗体)

新冠病毒S1蛋白抗体验证



鼠抗新冠病毒S1蛋白单克隆抗体

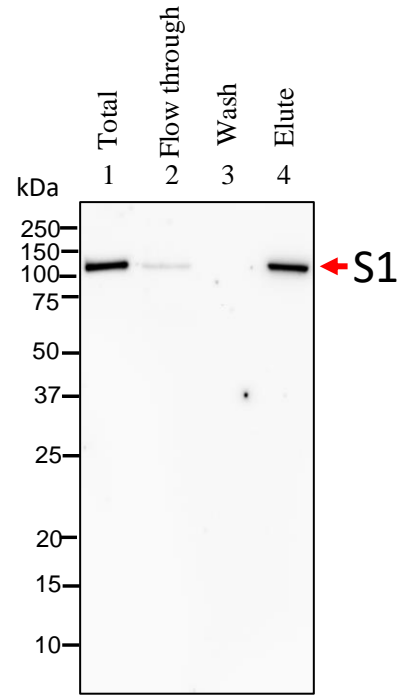


兔抗新冠病毒S1蛋白多克隆抗体

分析：鼠S1抗体不可IP (不识别S1细胞，不识别RBD细胞)
兔S1抗体可IP (识别S1细胞，不识别RBD细胞)

注： M-S1-S1: 鼠S1抗体 (S1细胞) IP (protein A + Ab+S1/RBD)
M-S1-RBD: 鼠S1抗体 (RBD细胞) Ab (protein A + Ab)
R-S1-S1: 兔S1抗体 (S1细胞) NE (protein A + S1)
R-S1-RBD: 兔S1抗体 (RBD细胞) Sn (supernatant : IP上清)
In (Input : S1)
(Ab:兔、鼠S1抗体)

羊驼抗新冠病毒S1蛋白抗体验证

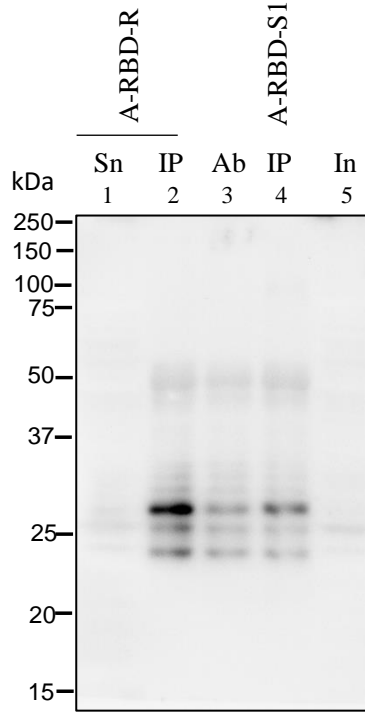


羊驼抗新冠病毒S1蛋白抗体

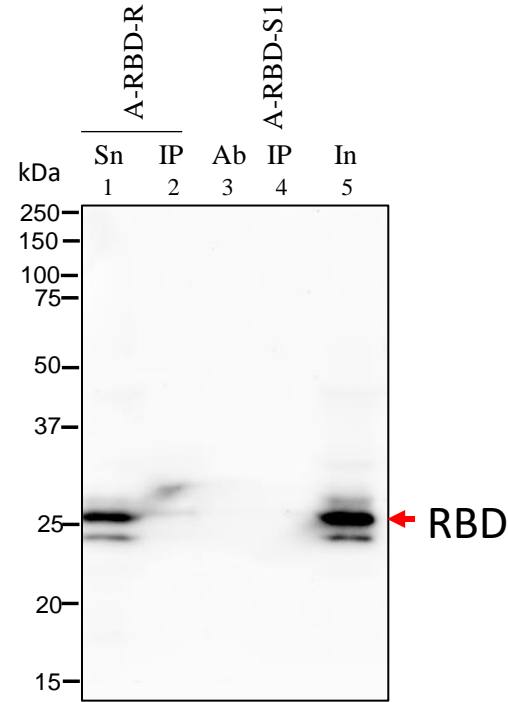
1:1000

分析：羊驼抗新冠病毒S1蛋白抗体可WB

羊驼抗新冠病毒RBD蛋白抗体验证



羊驼抗新冠病毒RBD蛋白抗体



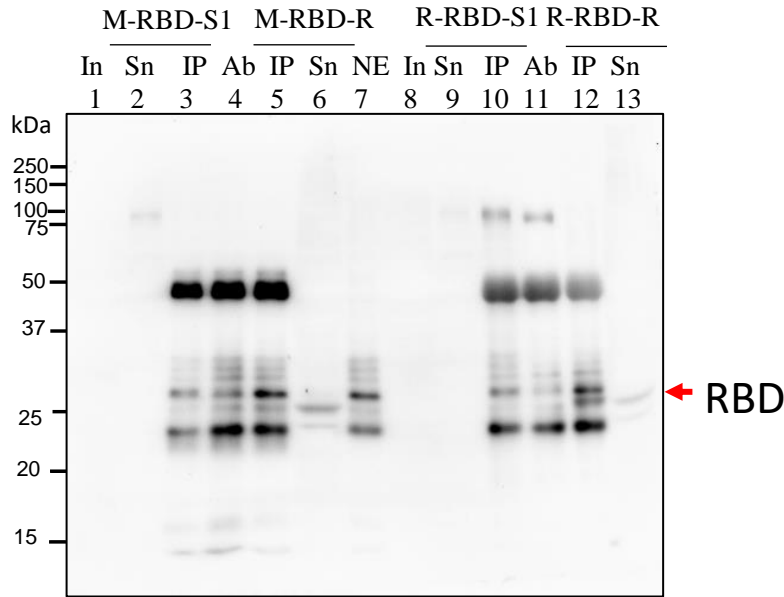
鼠His抗体

分析：羊驼RBD抗体不可IP（不识别RBD细胞，不识别S1细胞）

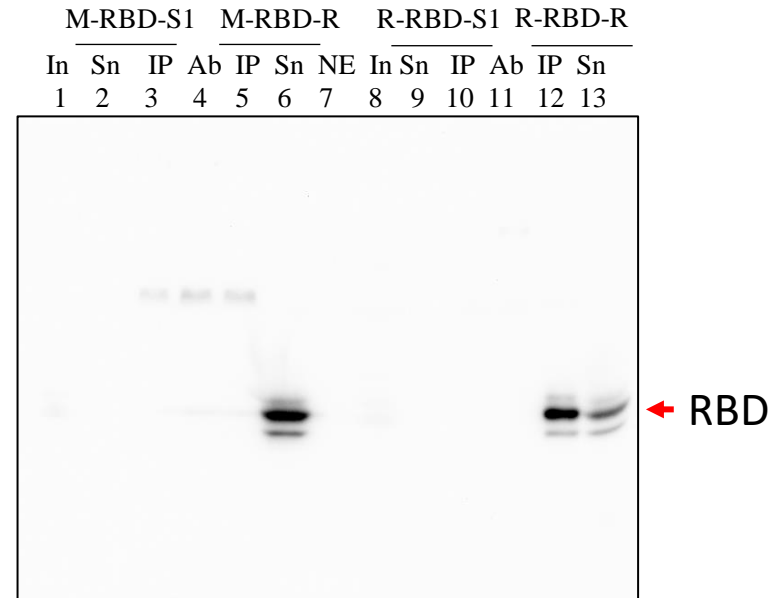
注： A-RBD-S1: 羊驼RBD抗体（S1细胞）
 A-RBD-RBD: 羊驼RBD抗体（RBD细胞）
 RBD细胞: RBD质粒为PFUSE-RBD-Strep-Strep-His,所以可以用His抗体曝光出来。

IP (protein A + Ab + S1/RBD)
 Ab (protein A + Ab)
 Sn (supernatant : IP上清)
 In (Input : RBD)
 (Ab:羊驼抗新冠病毒RBD蛋白抗体)

新冠病毒RBD蛋白抗体验证



羊驼抗新冠病毒RBD蛋白抗体

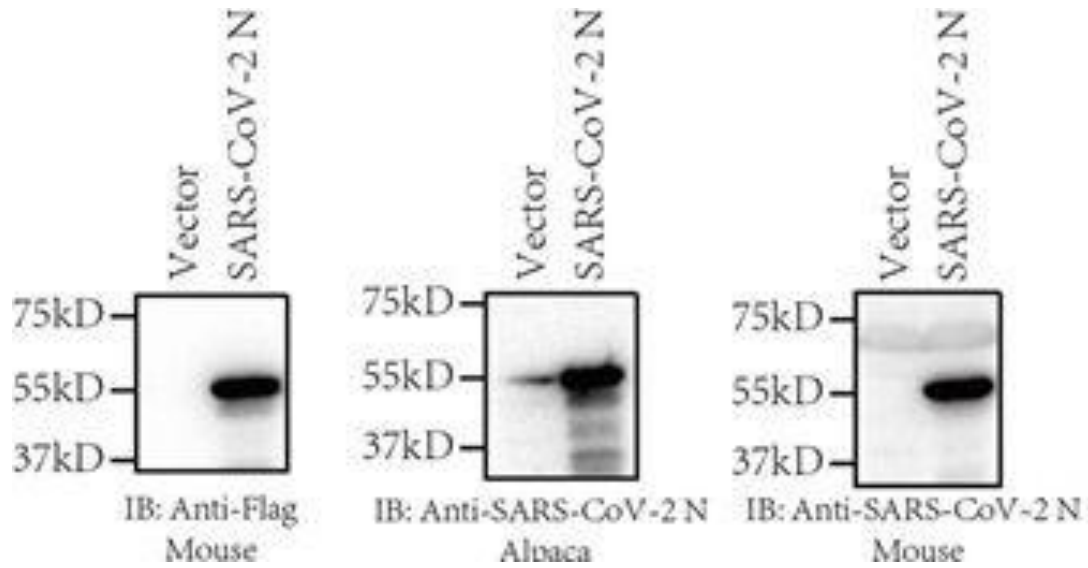


鼠His抗体

分析：鼠RBD抗体不可IP（不识别RBD细胞，不识别S1细胞）
兔RBD抗体可IP（识别RBD细胞，不识别S1细胞）

注： M-RBD-S1: 鼠RBD抗体（S1细胞） IP (protein A + Ab + S1/RBD)
M-RBD-RBD: 鼠RBD抗体（RBD细胞） Ab (protein A + Ab)
R-RBD-S1: 兔RBD抗体（S1细胞） NE (protein A + RBD)
R-RBD-RBD: 兔RBD抗体（RBD细胞） Sn (supernatant : IP上清)
RBD细胞: RBD质粒为PFUSE-RBD-Strep-Strep-His,所以可以用His抗体曝光出来。 In (Input : RBD)
(Ab:鼠、兔RBD抗体)

新冠病毒N蛋白抗体验证

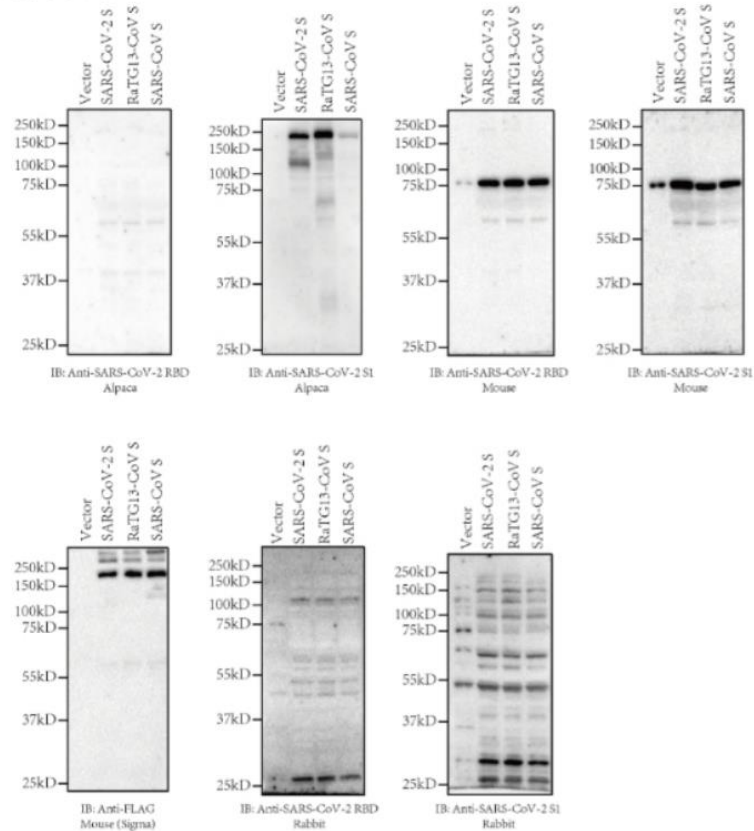


注：此结果来自钱Lab

分析：羊驼、鼠N抗体可WB

新冠病毒S1、RBD蛋白抗体验证

2. 使用过表达 SARS-CoV-2 S、RaTG13-CoV S、SARS-CoV S 的 293T lysates 进行安第斯抗体 WB 验证，结果如下：



结果显示，羊驼的 S1 抗体能够进行 S 蛋白的 WB 检测，其于的都不能明显孵出目标蛋白，

注：此结果来自钱Lab
分析：羊驼S1抗体可WB